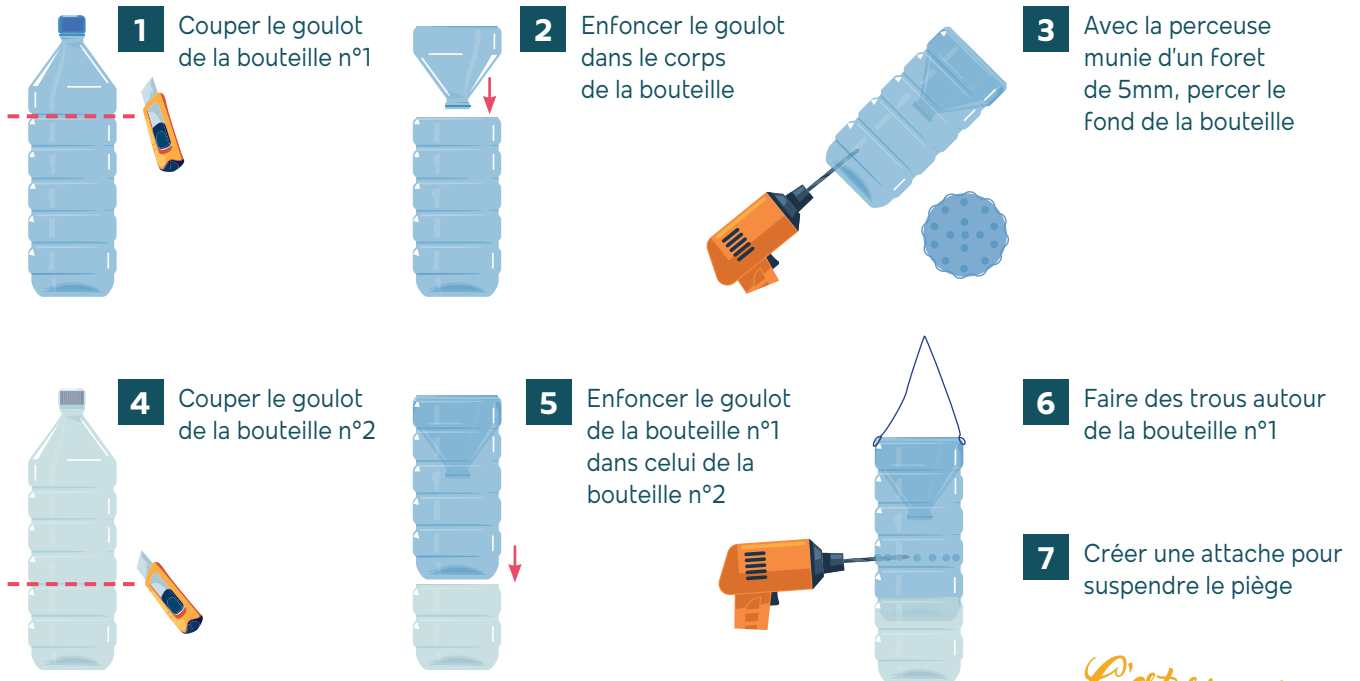


## FABRIQUER SON PIÈGE À FRELONS ASIATIQUES

Les pièges doivent être mis en place du 1er février au 15 avril, puis de fin juillet à fin novembre.



*C'est simple et efficace !*

## RÉALISER SON APPÂT SÉLECTIF POUR ATTIRER LES FRELONS ASIATIQUES :

L'appât sélectif le plus efficace se compose de :

- 1/4 de volume de sirop de grenadine ou de cassis, utilisé pur,
- 1/2 de volume de bière brune,
- 1/4 de volume de vin blanc (lequel repousse les abeilles).

Verser un appât le plus sélectif possible dans la bouteille par le haut : le but est de piéger autant que possible seulement les frelons asiatiques et surtout pas les abeilles.

Recharger le piège en appât environ toutes les deux semaines.

*Note : les frelons pris au piège émettent des signaux de détresse qui attirent les autres frelons alentour.*

## SE DÉBARRASSER DU PIÈGE

REMPLI DE FRELONS :

Au bout d'un moment, le piège, saturé de frelons, ne fonctionne plus, toutefois certains frelons peuvent être encore vivants à l'intérieur. Il est donc utile de prendre des précautions pour se débarrasser de ce piège :

- 1- mettre le piège dans un seau ou une baignoire,
- 2- remplir avec de l'eau pour noyer les frelons,
- 3- attendre 24 heures,
- 4- mettre le piège à la poubelle,
- 5- si besoin remplacer le piège par un autre.

### Où placer les pièges à frelons asiatiques ?



- ▶ Mettre un ou plusieurs pièges, Selon la taille de votre jardin.
- ▶ En hauteur Sur un arbre/ balcon
- ▶ À l'endroit d'un ancien nid
- ▶ Eviter les endroits fréquentés par des enfants.

